

# PB SERIES



## 標準仕様 STANDARD SPECIFICATIONS

### ■PBポンプ PB PUMP

形式 Model	押しのけ容積 Displacement cm <sup>3</sup> /rev.	圧力 Pressure MPa [kgf/cm <sup>2</sup> ]		回転速度 Speed min. <sup>-1</sup>			質量 Mass kg
		定格 Rated	最高 Max.	最低 Min.	定格 Rated	最高 Max.	
PB1	8.0	20.6 [210]	24.5 [250]	700	1800	3000	3.3
PB2	10.0			600			3.4
PB3	12.7			500			3.5
PB4	16.0			400			3.6
PB5	19.0			400			3.8
PB6	22.2			400			3.9
PB7	25.4			400			4.1
※PB8	31.8			17.2 [175]			20.6 [210]

#### 圧力の定義

- 定格圧力：最低回転速度以上で連続して吐出ポートに加える圧力です。(リリーフ弁セット圧力)
- 最高圧力：吐出ポートに加える瞬間の最高圧力です。(サージ圧力)

※タンデムポンプ、その他仕様については御相談下さい。

※PB8形を定格圧力20.6MPa [210kgf/cm<sup>2</sup>]で使用される場合は、スプライン軸にしてください。

#### Definition of pressure

- Rated pressure: Relief valve setting in the circuit, and pump can be continuously loaded up to this pressure.
- Maximum pressure: Instantaneous surge pressure.

※When you need tandem, or other spec. pump, please contact us.

※Spline shaft is required when using PB8 model at rated pressure of 20.6 MPa [210kgf/cm<sup>2</sup>].

[www.57382299.com](http://www.57382299.com)

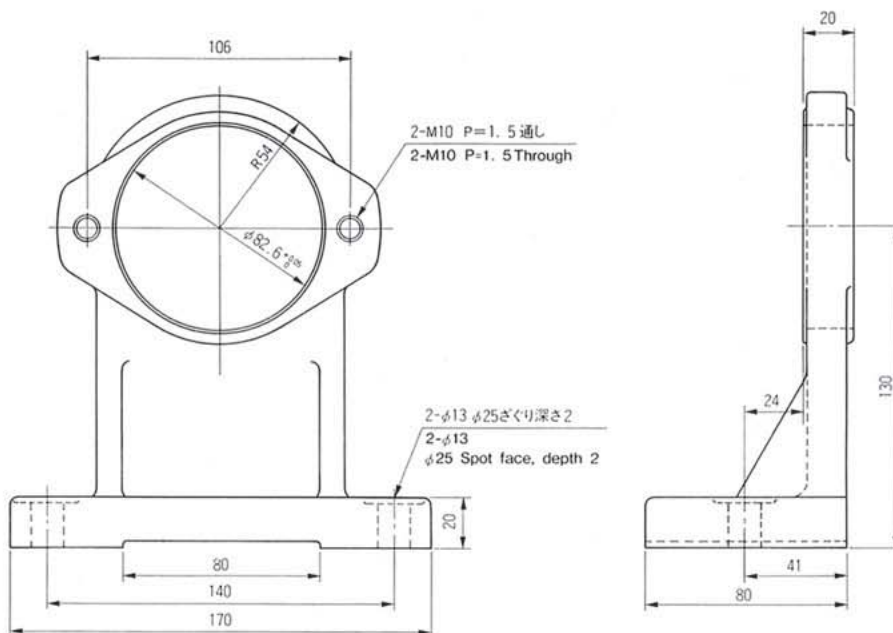


# 付属部品 ACCESSORIES

- ポンプにはポートフランジ及びブラケットは含まれていませんので、ご入用の際は別途ご指示ください。
- Port flanges and bracket are not standard attachment. Please order them additionally.

吐出ポート用フランジ(PB-38-009) Outlet port flange	吸込、吐出ポート用フランジ(PB-36-009) Inlet, outlet port flange	吸入ポート用フランジ(PB-37-009) Inlet port flange	添付納入品 Accessories
			<p>各ポートフランジ共 六角穴付ボルト M8×35 4ヶ</p> <p>Oリング JIS B2401 1B×P28 1ヶ (PB-38, PB-36) JIS B2401 1B×G25 1ヶ (PB-37)</p> <p>Cap screw M8×35 4 pcs (Common for all port flanges)</p> <p>O ring JIS B2401 1B×P28 1pc (For PB-38 &amp; PB-36) JIS B2401 1B×G25 1pc (For PB-37)</p>

## PB用ブラケットキット(PB-600-009) PB Bracket kit



### 添付納入品 Accessories

名称 Name	数量 Quantity
六角ボルト HEX. Screw	2
平ワッシャ Washer	2

# PB SERIES

## 性能曲線

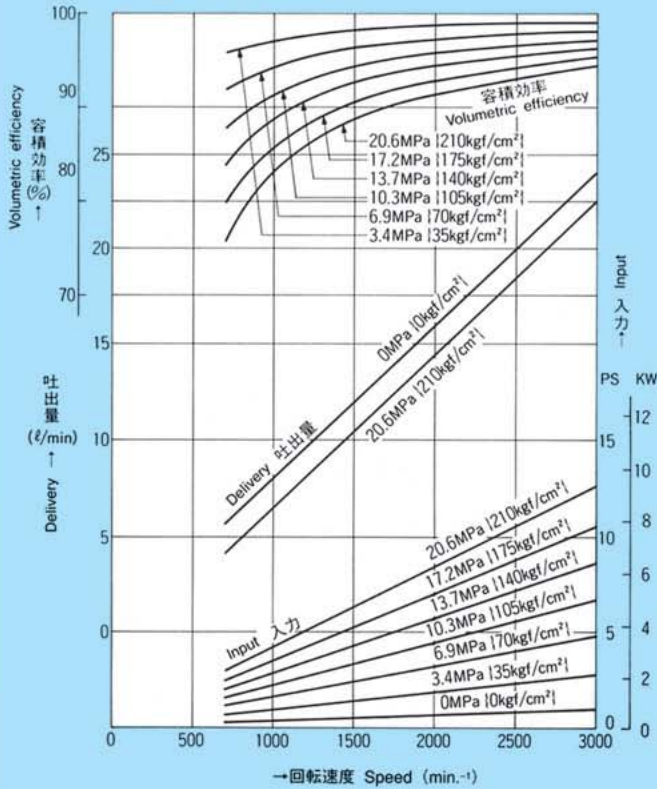
- 作動油粘度 32cSt (mm<sup>2</sup>/s)
- Hydraulic oil viscosity: 32 cSt (mm<sup>2</sup>/s)

## PERFORMANCE CURVES

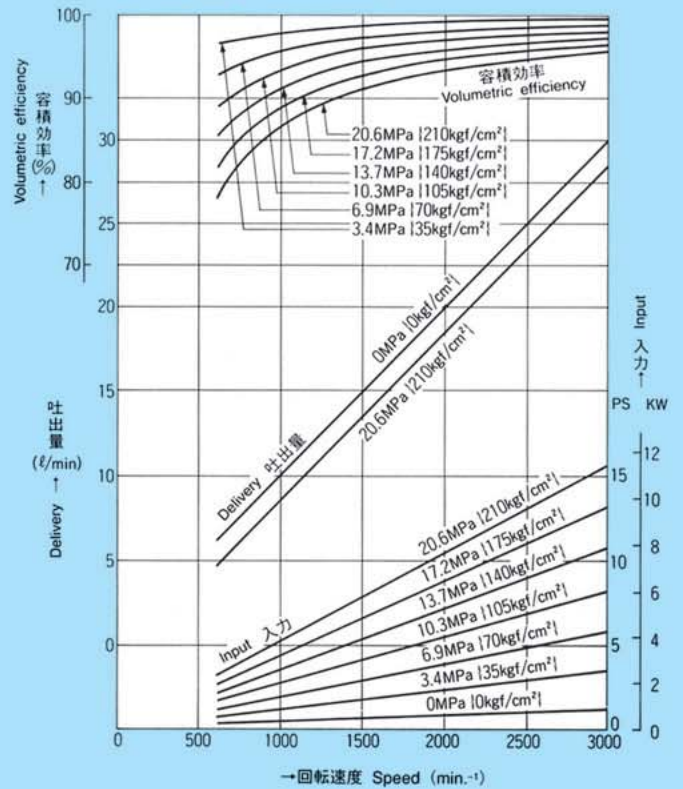
注) 本性能は代表値を示し、保証値ではありません。

The following performance refers to representative pump, not guaranteed pumps.

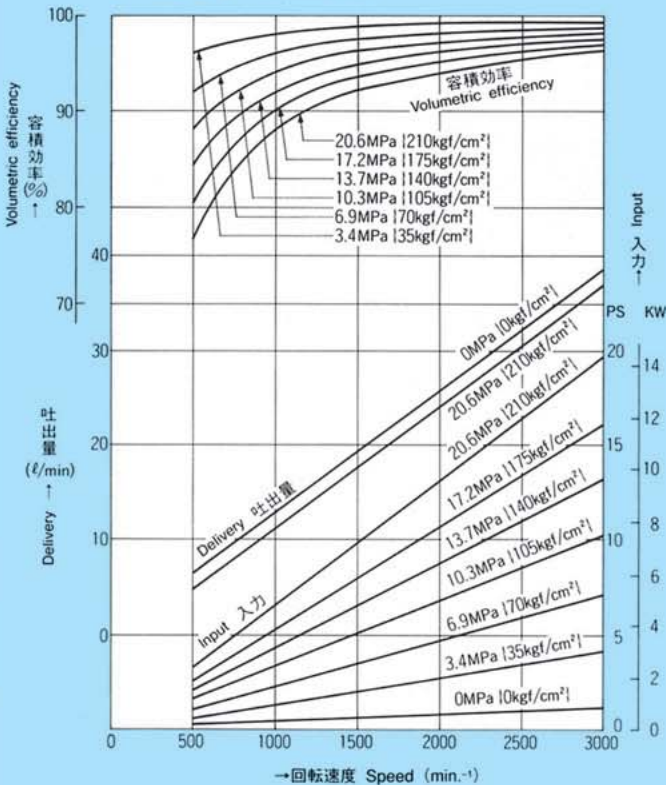
**PB1** 押しのけ容積 8.0cm<sup>3</sup>/rev.  
Displacement



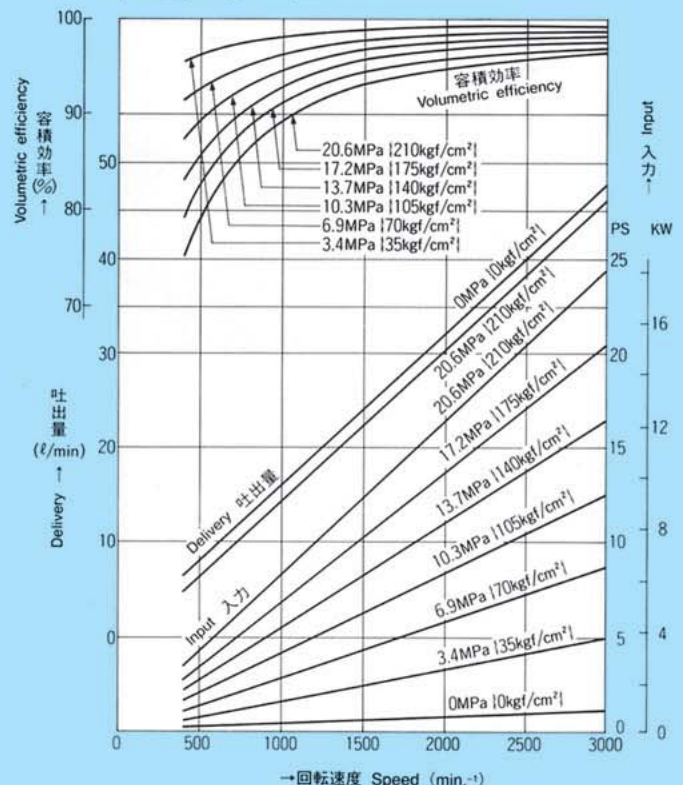
**PB2** 押しのけ容積 10.0cm<sup>3</sup>/rev.  
Displacement



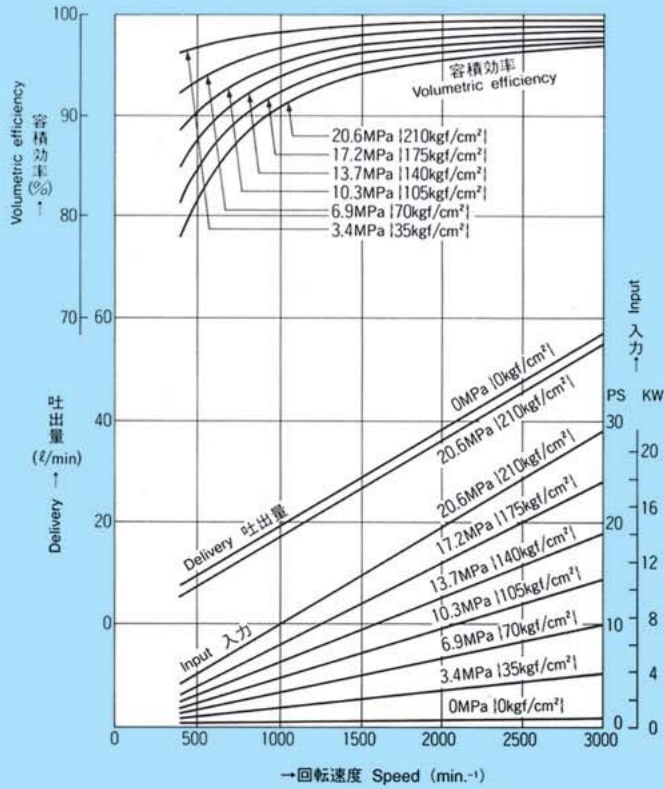
**PB3** 押しのけ容積 12.7cm<sup>3</sup>/rev.  
Displacement



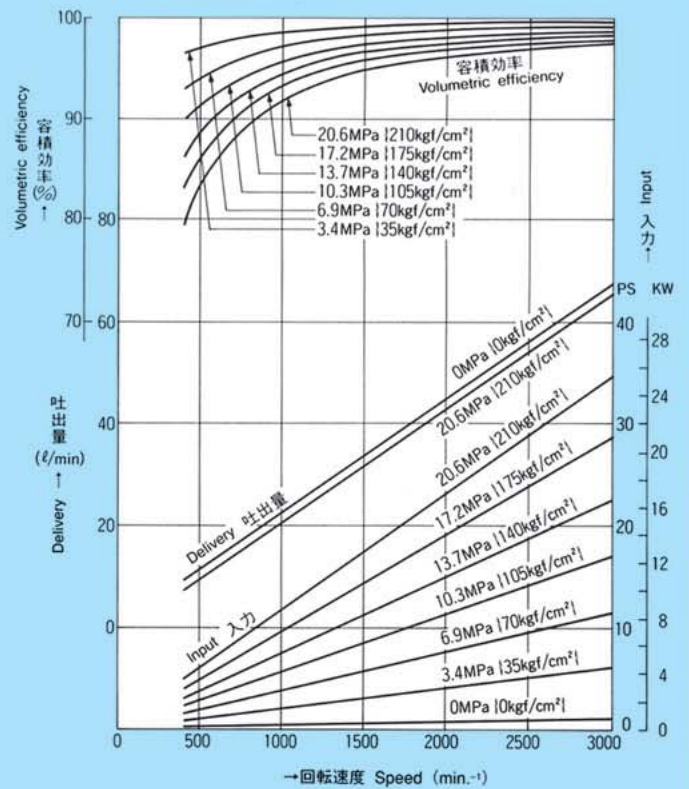
**PB4** 押しのけ容積 16.0cm<sup>3</sup>/rev.  
Displacement



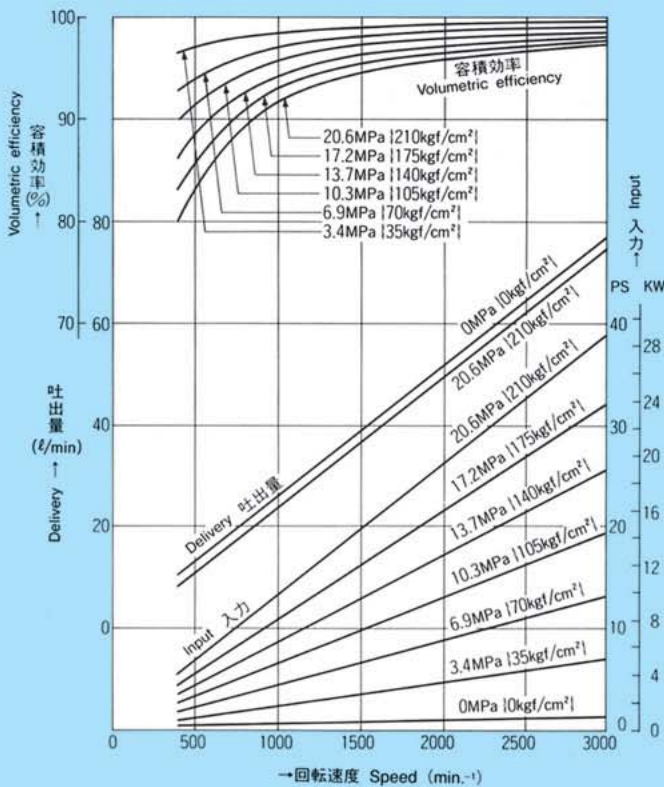
**PB5** 押しのけ容積 19.0cm<sup>3</sup>/rev.  
Displacement



**PB6** 押しのけ容積 22.2cm<sup>3</sup>/rev.  
Displacement



**PB7** 押しのけ容積 25.4cm<sup>3</sup>/rev.  
Displacement



**PB8** 押しのけ容積 31.8cm<sup>3</sup>/rev.  
Displacement

