

## ベーン形エアモータ

62070



TAV1



TAV 2

※は支持形式を表わします。

F: フランジ形

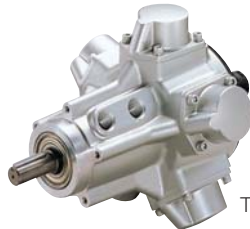
L: フート形

タイプ	価格 (円)	減速比	回 転 方 向	最大出力時			
				出力 (W)	トルク (N・m)	回転数 (rpm)	空気消費量 (Nℓ/min)
TAV1S-10※	121,200	—	正	66.2	0.053	12000	190
TAV1S-10※G005	123,600	1/5					
TAV1R-10※	123,600	—	正・逆	73.5	0.050	14000	210
TAV1R-10※G005	127,200	1/5					
TAV1S-20※	108,000	—	正	147	0.127	11000	340
TAV1S-20※G005	110,400	1/4.83					
TAV1S-20※G023	142,800	1/23.3			2.96	475	
TAV1R-20※	121,200	—	正・逆	132	0.115	11000	350
TAV1R-20※G005	123,600	1/4.83					
TAV1R-20※G023	156,000	1/23.3			2.66	475	
TAV1S-45※	104,400	—	正	331	0.316	10000	710
TAV1S-45※G003	108,000	1/3.4					
TAV1S-45※G005	108,000	1/5.56					
TAV1S-45※G019	152,400	1/18.9					
TAV1S-45※G031	152,400	1/30.9					
TAV1R-45※	118,800	—	正・逆	279	0.314	8500	560
TAV1R-45※G003	123,600	1/3.4					
TAV1R-45※G005	123,600	1/5.56					
TAV1R-45※G019	166,800	1/18.9					
TAV1R-45※G031	166,800	1/30.9					
TAV1S-65F	183,000	—	正	500	0.51	9300	1050
TAV1S-65L	198,000	—					
TAV1R-65F	191,000	—	正・逆	360	0.54	6300	940
TAV1R-65L	207,000	—					
TAV2R-030F	67,500	—	正・逆	220	1.7	1250	650
TAV2R-030L	78,500	—					
TAV2R-200F	95,500	—	正・逆	1470	7	2000	2300
TAV2R-200L	109,000	—					

## ラジアルピストン形エアモータ



TAM4-010



TAM4-030



減速機付タイプ

62070

タイプ	価 格 (円)			最大出力時				停 止 トルク (N・m)	起 動 トルク (N・m)	ブレーキ トルク (N・m)	
	スタンダード (S)	フランジ (F)	フート (L)	出力 (kW)	トルク (N・m)	回転数 (rpm)	空気消費量 (Nℓ/min)				
標準形	TAM4-010※	39,000	41,500	43,000	0.0735	0.637	1100	200	1.18	0.686	—
	TAM4-015※	46,000	49,500	51,500	0.125	1.37	900	260	2.94	1.96	
	TAM4-030※	79,000	83,500	86,500	0.228	2.94	750	400	5.88	4.71	
	TAM2-403※	—	110,000	120,000	0.257	1.67	1500	450	3.04	2.65	—
	TAM2-404※	—	140,000	150,000	0.566	3.63	1500	950	6.77	5.88	
	TAM2-405※	—	190,000	210,000	1.00	6.57	1450	1750	12.3	10.4	
	TAM2-406※	—	290,000	320,000	2.47	17.5	1350	3700	32.9	28.2	
	TAM2-506※	—	310,000	340,000	3.09	21.6	1350	4200	41.2	35.3	
	TAM1-507※	—	150,000	160,000	0.735	23.5	300	1000	45.1	37.3	—
	ブレーキ付	TAM4-015※B	112,000	115,500	117,500	0.125	1.37	900	260	2.94	1.96
TAM4-030※B		157,500	162,000	165,000	0.228	2.94	750	400	5.88	4.71	6.47
TAM2-403※B		—	230,000	240,000	0.257	1.67	1500	450	3.04	2.65	3.33
TAM2-404※B		—	270,000	280,000	0.566	3.63	1500	950	6.77	5.88	7.45
TAM2-405※B		—	370,000	390,000	1.00	6.57	1450	1750	12.3	10.4	13.4
TAM2-406※B		—	550,000	580,000	2.47	17.5	1350	3700	32.9	28.2	36.1
TAM2-506※B	—	570,000	600,000	3.09	21.6	1350	4200	41.2	35.3	45.1	

※支持形式 (S: 基本形、L: フート形、F: フランジ形) を記入下さい。減速機付タイプは、お問い合わせください。

### 軽量でコンパクトな高速回転形エアモータです。

- 本体質量に対して出力比が高く内部機構における可動部品点数は最小限度になっており、すべてのローターは前後をボール・ベアリングで保持されています。
- 減速機にはプラネタリギアを採用しています。
- 接続ポートがモータハウジングの後部または側部に取付けられます。
- 正・逆回転形のエアモータです。



#### 仕様

形式記号	項目	減速比	回転方向	最大出力時 (0.5MPa時)				停止トルク N·m	起動トルク N·m	許容軸荷重		質量	
				出力 W	トルク N·m	回転数 R.P.M.	空気消費量 ℓ/min ANR			フランジ重 N	スラスト重 N	F 形 kg	L 形 kg
TAV1 -10	TAV1S-10	-	正 転	66.2	0.053	12000	190	0.115	0.069	49.0	49.0	0.41	0.54
	TAV1S-10 G005	1/5		66.2	0.265	2400	190	0.475	0.284	88.3	88.3	0.41	0.54
	TAV1R-10	-	正逆転	73.5	0.050	14000	210	0.108	0.065	39.2	39.2	0.41	0.54
	TAV1R-10 G005	1/5		73.5	0.250	2800	210	0.461	0.277	78.5	78.5	0.41	0.54
TAV1 -20	TAV1S-20	-	正 転	147	0.127	11000	340	0.222	0.134	157	108	0.76	0.88
	TAV1S-20 G005	1/4.83		147	0.624	2250	340	1.07	0.642	235	177	0.76	0.88
	TAV1S-20 G023	1/23.3		147	2.96	475	340	5.16	3.10	412	216	0.90	1.02
	TAV1R-20	-	正逆転	132	0.115	11000	350	0.177	0.108	157	108	0.76	0.88
	TAV1R-20 G005	1/4.83		132	0.562	2250	350	0.852	0.512	235	177	0.76	0.88
	TAV1R-20 G023	1/23.3		132	2.66	475	350	4.11	2.47	412	216	0.90	1.02
TAV1 -45	TAV1S-45	-	正 転	331	0.316	10000	710	0.610	0.366	157	147	1.18	1.30
	TAV1S-45 G003	1/3.4		331	1.08	2940	710	2.08	1.24	245	235	1.18	1.30
	TAV1S-45 G005	1/5.56		331	1.76	1800	710	3.38	2.03	284	275	1.18	1.30
	TAV1S-45 G019	1/18.9		331	5.96	530	710	11.5	6.88	451	422	1.42	1.54
	TAV1S-45 G031	1/30.9		331	9.73	325	710	18.8	11.3	520	500	1.42	1.54
	TAV1R-45	-		正逆転	279	0.314	8500	560	0.536	0.322	167	157	1.18
	TAV1R-45 G003	1/3.4	279		1.07	2500	560	1.82	1.09	255	235	1.18	1.30
	TAV1R-45 G005	1/5.56	279		1.75	1530	560	2.98	1.78	294	284	1.18	1.30
	TAV1R-45 G019	1/18.9	279		5.93	450	560	10.1	6.08	461	431	1.42	1.54
	TAV1R-45 G031	1/30.9	279		9.71	275	560	16.6	9.90	539	510	1.42	1.54
	TAV1S-65	1/1	正 転		500	0.51	9300	1050	1.04	0.83	343	382	1.37
	TAV1S-65 G004	1/4		500	2.04	2325	1050	4.16	3.32	539	598	1.37	1.53
TAV1S-65 G007	1/7.43	500		3.78	1250	1050	7.73	6.16	666	735	1.37	1.53	
TAV1S-65 G016	1/16	500		8.16	580	1050	16.64	13.28	843	941	2.41	2.57	
TAV1S-65 G030	1/29.7	500		15.15	310	1050	30.89	24.65	1049	1166	2.41	2.57	
TAV1R-65	1/1	正逆転		360	0.54	6300	940	1.06	0.85	382	421	1.37	1.53
TAV1R-65 G004	1/4			360	2.16	1575	940	4.24	3.4	588	666	1.37	1.53
TAV1R-65 G007	1/7.43			360	4.0	840	940	7.88	6.31	745	823	1.37	1.53
TAV1R-65 G016	1/16			360	8.64	390	940	16.96	13.6	941	1058	2.41	2.57
TAV1R-65 G030	1/29.7			360	16.03	210	940	31.48	25.24	1176	1303	2.41	2.57
TAV1S-65	1/1			正 転	360	0.54	6300	940	1.06	0.85	382	421	1.37
TAV1S-65 G004	1/4	360			2.16	1575	940	4.24	3.4	588	666	1.37	1.53
TAV1S-65 G007	1/7.43	360	4.0		840	940	7.88	6.31	745	823	1.37	1.53	
TAV1S-65 G016	1/16	360	8.64		390	940	16.96	13.6	941	1058	2.41	2.57	
TAV1S-65 G030	1/29.7	360	16.03		210	940	31.48	25.24	1176	1303	2.41	2.57	

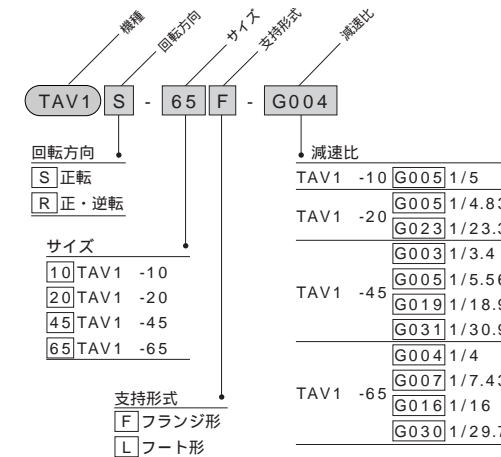
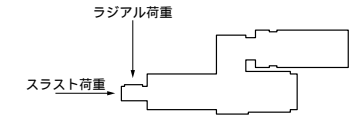
注) エアモータの性能値は、排気側の圧力を大気圧とした時の値です。

● 停止トルク：エアモータが回転している状態から負荷が増大すると回転数が直線的に減少し、負荷がトルクと釣り合った時にエアモータは停止します。この時のトルクを停止トルクとします。

#### 共通項目

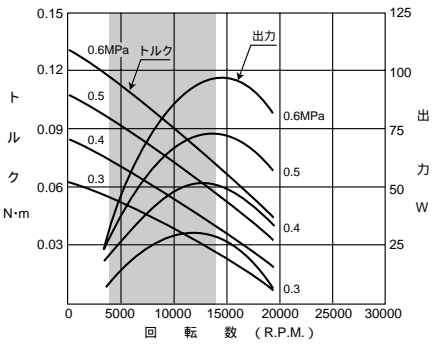
- 使用流体：空気
- 定格圧力：0.5MPa
- 使用圧力範囲：0.3～0.7MPa
- 周囲温度：-10～+70  
(ただし、凍結しない状態で使用のこと)
- 潤滑油：内部封入グリース...ダフニーエボネックス EP-No.1(出光興産)  
エアライン給油...JIS K2213-1種 無添加タービン油(SO VG32)相当品  
エアアプリケーションによる給油が必要です。
- 連続使用：休止時間のない連続使用の場合は、最大出力時回転数70%以下の回転数で使用願います。
- 推奨回転数範囲：(0.3～1)×最大出力時回転数

#### 許容軸荷重

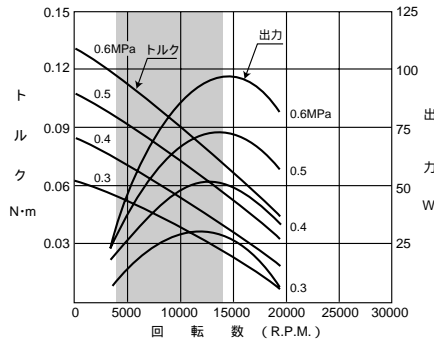


性能曲線 (減速比1:1の場合)

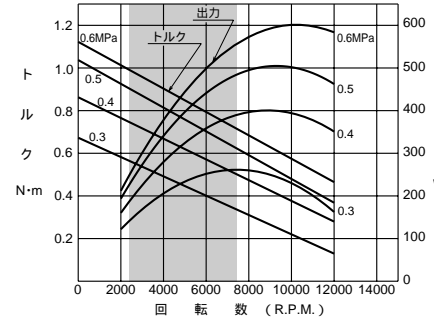
TAV1S-10



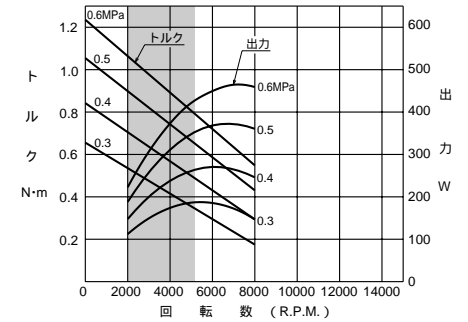
TAV1R-10



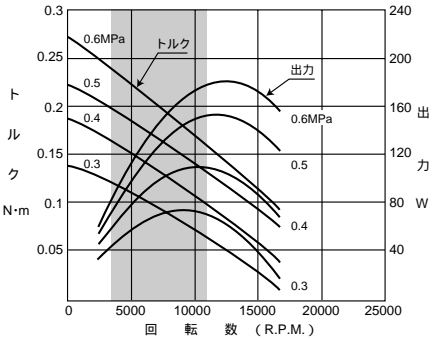
TAV1S-65



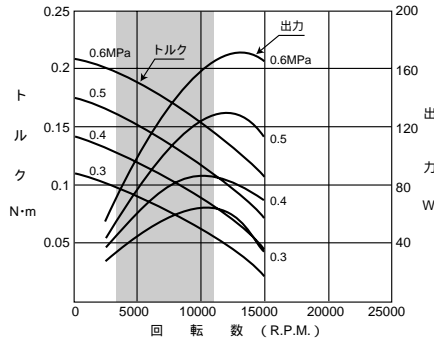
TAV1R-65



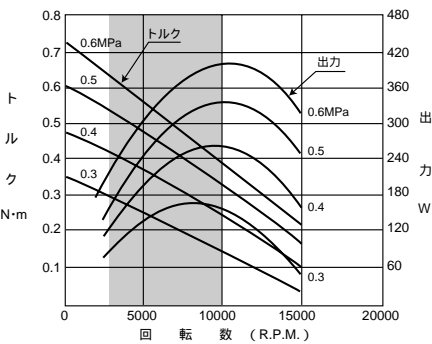
TAV1S-20



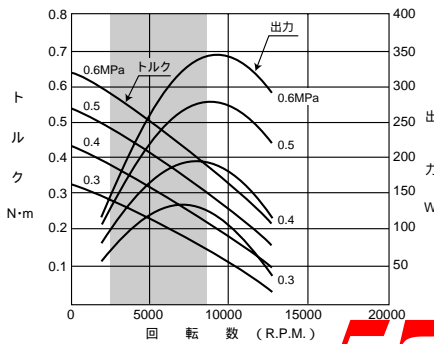
TAV1R-20



TAV1S-45



TAV1R-45

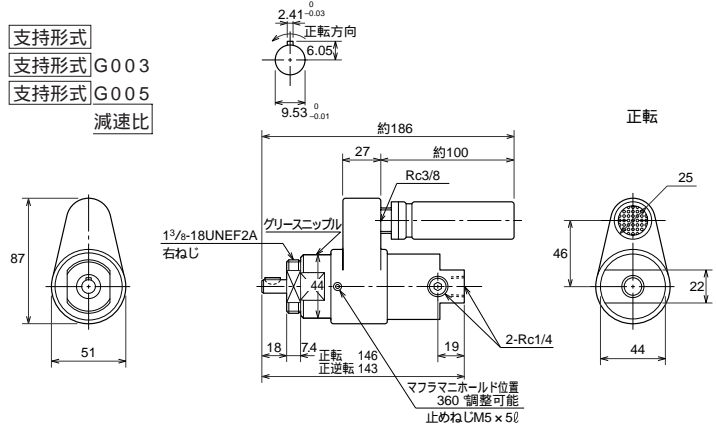




### TAV1 -45

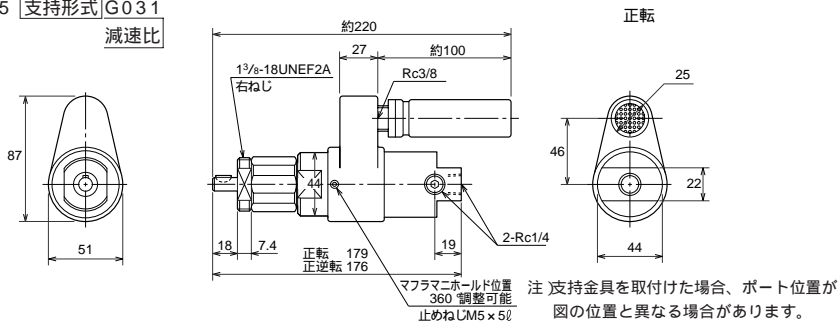
基本形

- TAV1S-45 支持形式 G003
- TAV1S-45 支持形式 G005
- 減速比



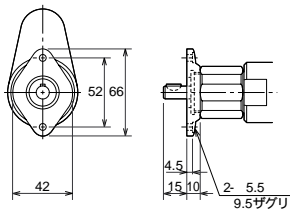
エアモータ

- TAV1S-45 支持形式 G019
- TAV1S-45 支持形式 G031
- 減速比



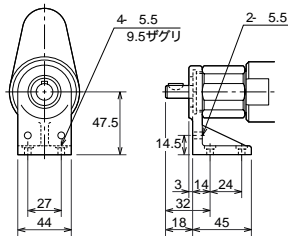
### フランジ形

- TAV1 回転方向 -45F 減速比



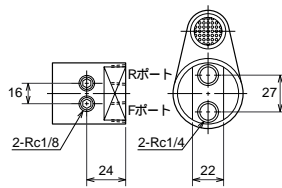
### フート形

- TAV1 回転方向 -45L 減速比



### 正・逆転

- TAV1R-45 支持形式 減速比



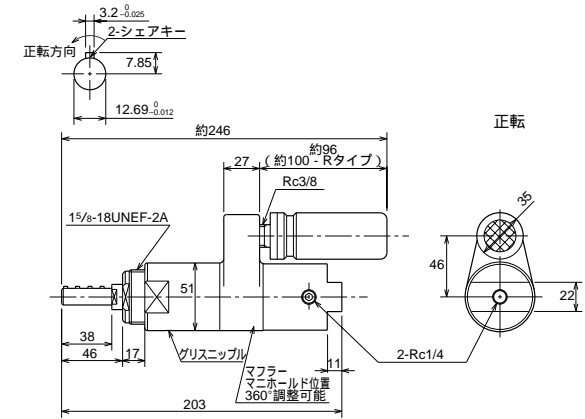
●供給時  
 Fポート.....正転(左回転)  
 Rポート.....逆転(右回転)  
 注)支持金具を取付けた場合、ポート位置が図の位置と異なる場合があります。

注)支持金具は30~38N・mのトルクで締付けて使用してください。

### TAV1 -65

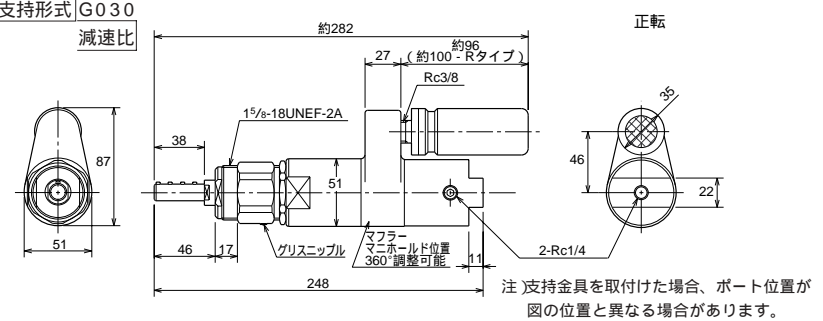
基本形

- TAV1S-65 支持形式 G004
- TAV1S-65 支持形式 G007
- 減速比



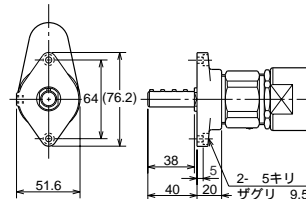
エアモータ

- TAV1S-65 支持形式 G016
- TAV1S-65 支持形式 G030
- 減速比



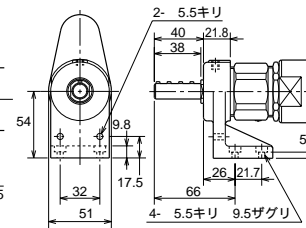
### フランジ形

- TAV1 回転方向 -65F 減速比



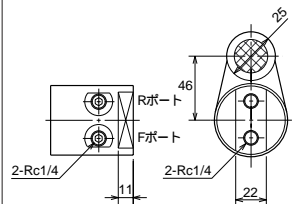
### フート形

- TAV1 回転方向 -65L 減速比



### 正・逆転

- TAV1R-65 支持形式 減速比



●供給時  
 Fポート.....正転(左回転)  
 Rポート.....逆転(右回転)  
 注)支持金具を取付けた場合、ポート位置が図の位置と異なる場合があります。

注)支持金具は30~38N・mのトルクで締付けて使用してください。