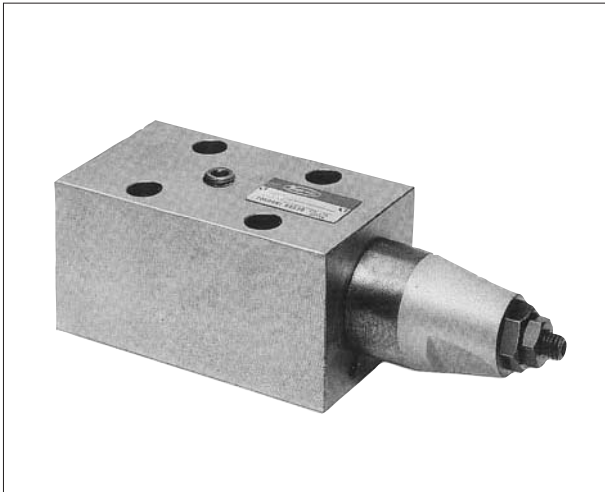


■ハイテグラマニホールド取付形バルancing弁(HGR2M)



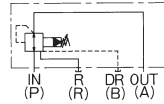
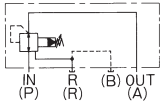
この弁はハイテグラマニホールド取付形のバルancing弁です。負荷の大きな主軸頭の上下駆動を円滑に行うため、任意のバランス圧を供給する複合圧力制御弁です。減圧弁・リリーフ弁機能を組み合わせた回路機能をコントロールでき、一つの調整ねじで任意のバランス圧を制御することができます。

●特長

1. 複合圧力制御弁ですので油圧システムがコンパクトになります。
 2. 一つの調整ねじ操作で圧力を容易に調整することができます。
- 内部ドレン形と外部ドレン形の2種類があります。

●内部ドレン形

●外部ドレン形



●仕様

ドレンの方式	形 式	最高使用圧力 MPa	定 格 流 量 L/min	最 大 流 量 L/min	圧力調整範囲 MPa
内 部 ド レ ン	HGR2M-BG※-025B	14	20	40	※印 1 : 1.2~ 7 2 : 3.5~14
	HGR2M-BG※-03		40	80	
外 部 ド レ ン	HGR2M-BG※D-025B		20	40	
	HGR2M-BG※D-03		40	80	

●型號

HGR2M-BG1-025B
HGR2M-BG2-025B
HGR2M-BG1-03
HGR2M-BG2-03
HGR2M-BG1D-025B
HGR2M-BG2D-025B
HGR2M-BG1D-03
HGR2M-BG2D-03