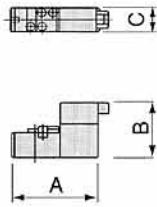


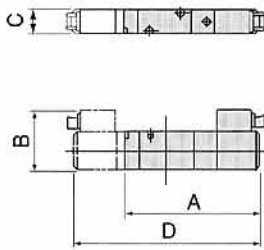
電磁弁

●寸法図

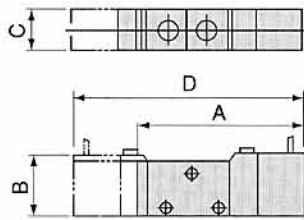
BN-7YC43/47



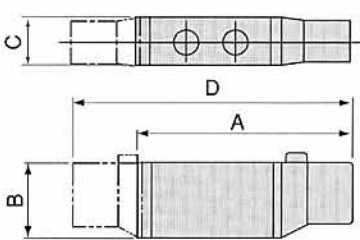
BN-7G43/47



BN-7V43/47 (8A)



BN-7V43/47 (10A)



●仕様

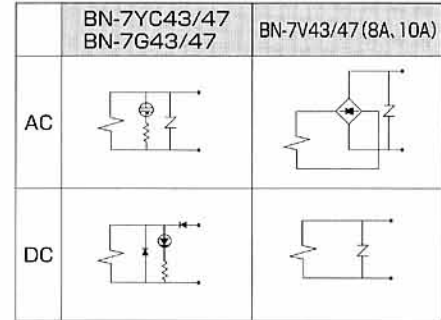
型番	BN-7YC43:シングルソレノイド	BN-7YC43:シングルソレノイド (7G47:ダブルソレノイド)	BN-7V43(シングルソレノイド) (7V47:ダブルソレノイド)	
ポート数	5ポート			
使用流体	空気			
使用圧力範囲 MPa	0.1~1.0	0.15~0.80	0.20~0.70	
保証耐圧力 MPa	1.5	1.0	1.0	
使用温度範囲℃	5~50			
配管接続口径	サブベース型		8A	10A
有効断面積 mm ²	0.62	3.8	18	35
応答時間 ms	30			
給油	不要(給油可)			
最大使用頻度 Hz	5			
保護構造	防塵			
手動操作	プッシュ式			
定格電力 V	AC100, 200(50/60HZ), DC24			
消費電力 W	AC	2.8/2.2VA(50/60HZ)	2.1/1.8VA(50/60HZ)	3.5VA(50/60HZ)
	DC	2W	1.6W	3.5W
絶縁階級	B種			
電圧許容範囲%	±10			
配線方式	プラグコネクタ式(動作表示灯付)		グロメット式	
サージ電圧保護回路	AC:ZNR(バリスタ)、DC:ダイオード		AC、DC:ZNR(バリスタ)	

●寸法表

型番	記号	A	B	C	D	D'
BN-7YC43	45	34	15	—	—	—
BN-7G43/47	81.5	37	15	113	121	—
BN-7V43/47 (8A)	101	39	26	139	177	—
BN-7V43/47 (10A)	130	46	30	170	218	—

※Dは3ポジションタイプ電磁弁の寸法です。

●回路図

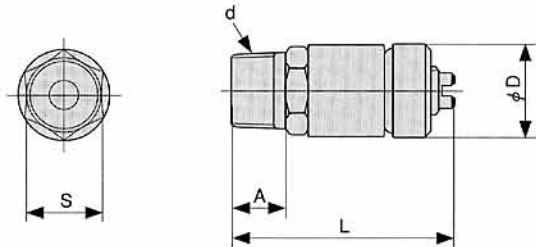


佳美国际发展有限公司

電磁弁付属部品

ニードルサイレンサ

●寸法図

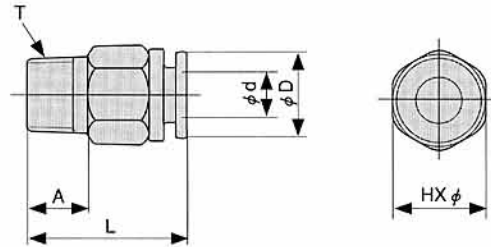


●寸法表

口径	d	A	L	φD	S	有効断面積	エレメント
M5	M5×0.8	4	23.5	φ9	8×(9.2)	2mm ²	70μm
6A	R1/8	7	29	φ12	10×(11.5)	8mm ²	100μm
10A	R3/8	10	47	φ22	19×(21.9)	32mm ²	100μm

チューブコネクタ

●寸法図



●寸法表

適用チューブ径	T	L	A	φD	H×φ
φ6	R1/8	21.0	8	12.0	12×13.0
φ8	R1/8	25.5	8	14.0	14×15.4
φ10	R1/4	27.5	11	17.0	17×18.5
φ12	R3/8	29.5	12	19.0	19×21.0